



LASS IMMOBILIEN

WWW.LASS-IMMOBILIEN.DE

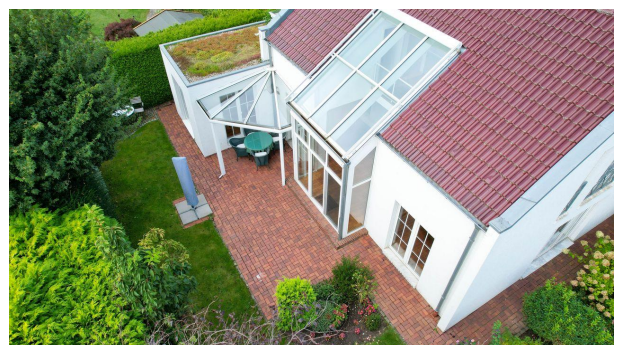
Immobilien-Exposé

**Ein "Fall für Zwei" Personen im Süden
von Münster: modernes Architektenhaus
in Top-Lage!**

Objekt-Nr.:
65062#CBSVF

Haus zum Kauf

in 48317 Drensteinfurt-Rinkerode



Details

Provisionspflichtig

Kamin

Gäste-WC

Käuferprovision inkl. USt.

2,98 %

Wohnfläche (ca.)

135 m²

Zimmer

3

Grundstück (ca.)

512 m²

Baujahr

1997

Lage/Gebiet

Ortslage

Zustand

gepflegt

Bauweise

Massiv

Küche

Einbauküche

Beschreibung

Zeitlos modern mit einer außergewöhnlich ansprechenden Architektur präsentiert sich dieses top gepflegte Haus, das vorzugsweise für die kleine Familie oder Paare geeignet ist!

Ein geräumiger Flur mit angrenzendem Gäste-WC mit Tageslicht führt in ein lichtdurchflutetes Wohn-Eßzimmer, das mit einem Kamin und einem hochwertigen Parkettfußboden ausgestattet ist.

Bodentiefe Fenster und eine teilweise verglaste Dachschräge schaffen mit Ihren Lichtverhältnissen einen ganz besonderen Reiz von naturverbundenem Leben in diesem Haus. Neben einer geräumigen Küche gibt es im Erdgeschoß ein weiteres Zimmer, das über eine zweite Tür Zugang zu einem Hauswirtschaftsraum und zum Garten bietet. Praktisch ist ein hier befindlicher überdachter Stauraum für Gartengeräte.

Im ersten Geschoß befindet sich eine hübsche Galerie, die sogar Platz für einen hellen Arbeitsbereich bietet.

Das Bad ist geräumig und mit bodentiefen Fenstern lichtdurchflutet!

Das Schlafzimmer ist mit hochwertigen Einbauschränken ausgestattet.

Ein große Garage mit rückwärtigem Zugang runden das Angebot ab.

Eine Freistellung ist kurzfristig möglich!

Ausstattung

- hochwertiger Parkettfußboden
- Kaminofen
- große Garage
- blickgeschütztes Grundstück
- moderne, ansprechende Architektur
- Einbauküche
- hochwertige Einbauschränke
- Heizung aus 2016
- Wohnflächenerweiterung nicht möglich

Sonstiges

Um dieses Objekt kennen zu lernen, empfehlen wir Ihnen einen Besichtigungstermin.

Hinweis: Alle Angaben basieren auf Auskünften des Verkäufers. Eine Haftung für die Richtigkeit dieser Angaben können wir daher nicht übernehmen.

Courtage: 2,98 % des Kaufpreises inkl. der zur Zeit gültigen Mehrwertsteuer, zahlbar vom Käufer/ Erwerber an die Firma Lass Immobilien GmbH, fällig mit Abschluss des notariellen Kaufvertrages.

Die Lass Immobilien GmbH hat mit der Verkäuferseite eine schriftliche Courtagevereinbarung in gleicher Höhe geschlossen.

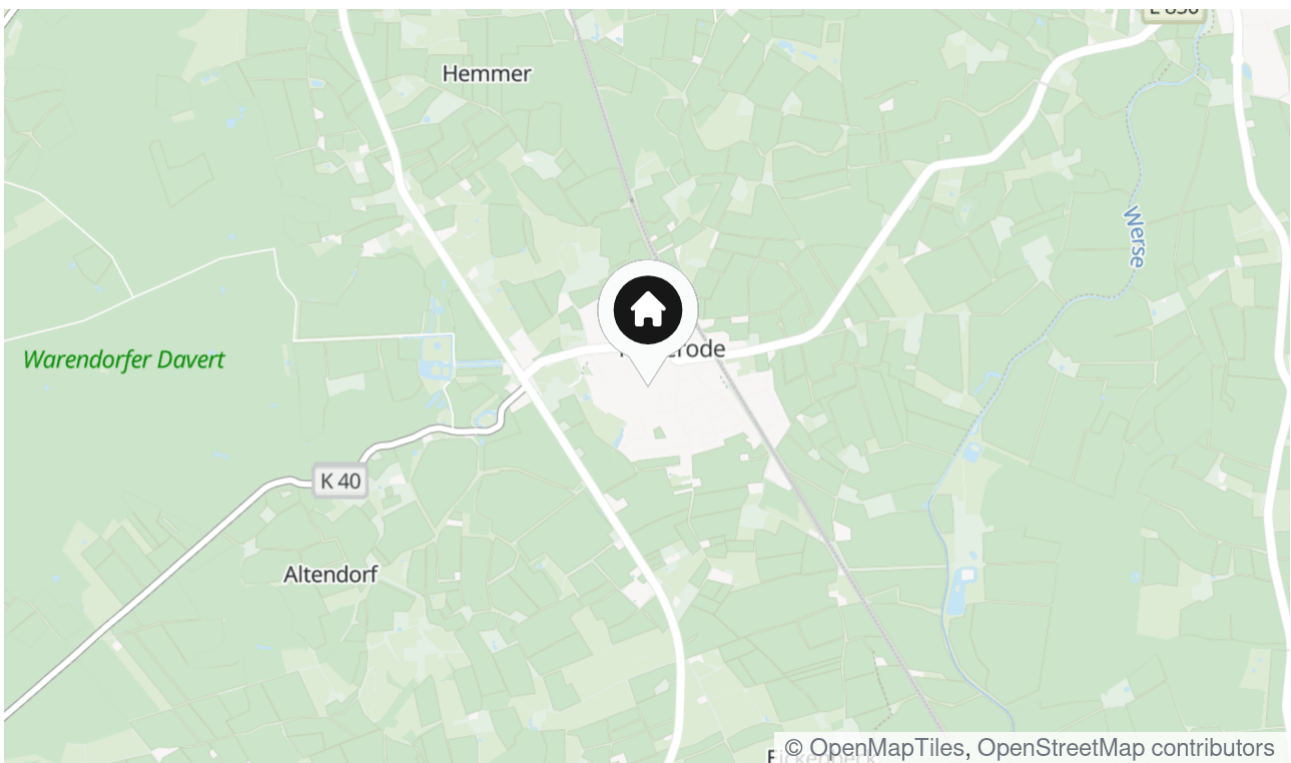
Wir bitten um Verständnis dafür, dass wir keine Kontaktanfragen ohne vollständige Anschrift und Telefonnummer der Interessenten bearbeiten können.

Ihr Ansprechpartner:
Rainer Schulte-Nölke
0172-5857799

Lage & Umgebung

48317 Drensteinfurt-Rinkerode

Das Haus liegt in ruhiger Lage in einem gehobenen Wohngebiet in Rinkerode. Alle Dinge für den täglichen Bedarf sind fußläufig zu erreichen. Die Verkehrsanbindung überzeugt nicht nur durch bequeme und schnelle Anbindung an die Autoahn, sondern auch durch einen eigenen Bahnanschluß, den man in nur wenigen Minuten per Rad oder auch zu Fuß erreicht. Münster mit seiner guten Stube, " dem Prinzipalmarkt", ist genauso leicht zu erreichen wie das Ruhrgebiet!



Die Karte zeigt den ungefähren Standort der Immobilie

Energieausweis

Endenergieverbrauch

147,60 kWh/(m²*a)

Befeuerungsart

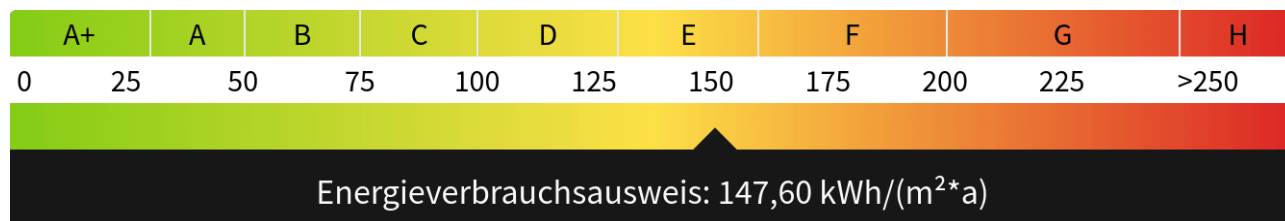
Gas

Wesentlicher Energieträger

Gas

Gültig bis

28.03.2033





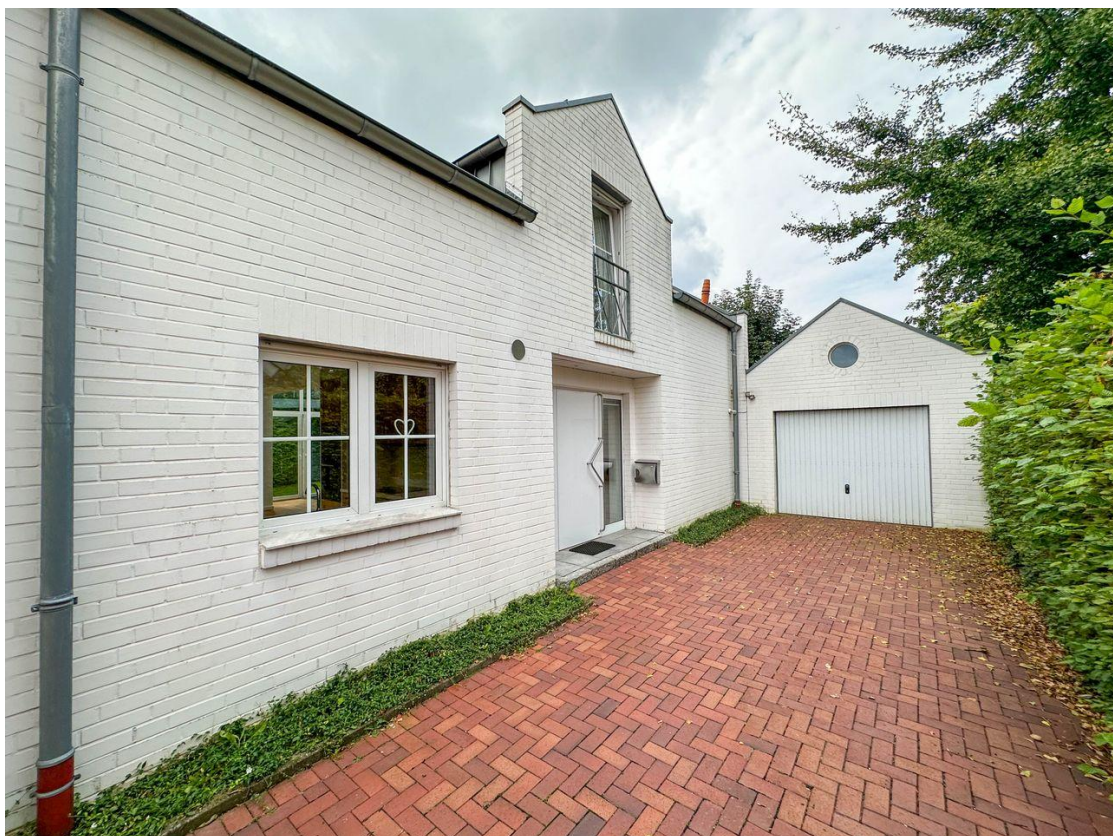
Luft 2



Luft 1



Luft 4



Zufahrt



Terrasse 1



Garten 3



Garten 4



Eingangsbereich



Galerie Wohnzimmer



Wohnzimmer 3



Wohnzimmer 4



Kamin 2



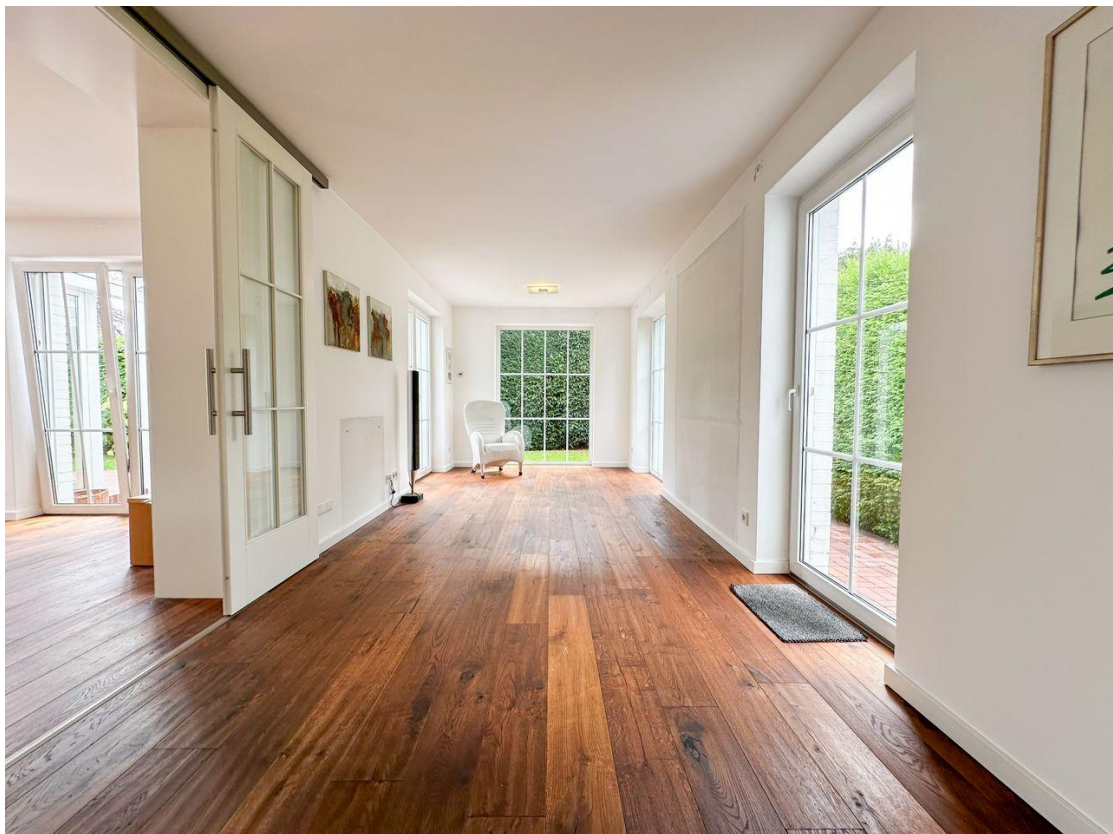
Koch Essbereich



Küche 2



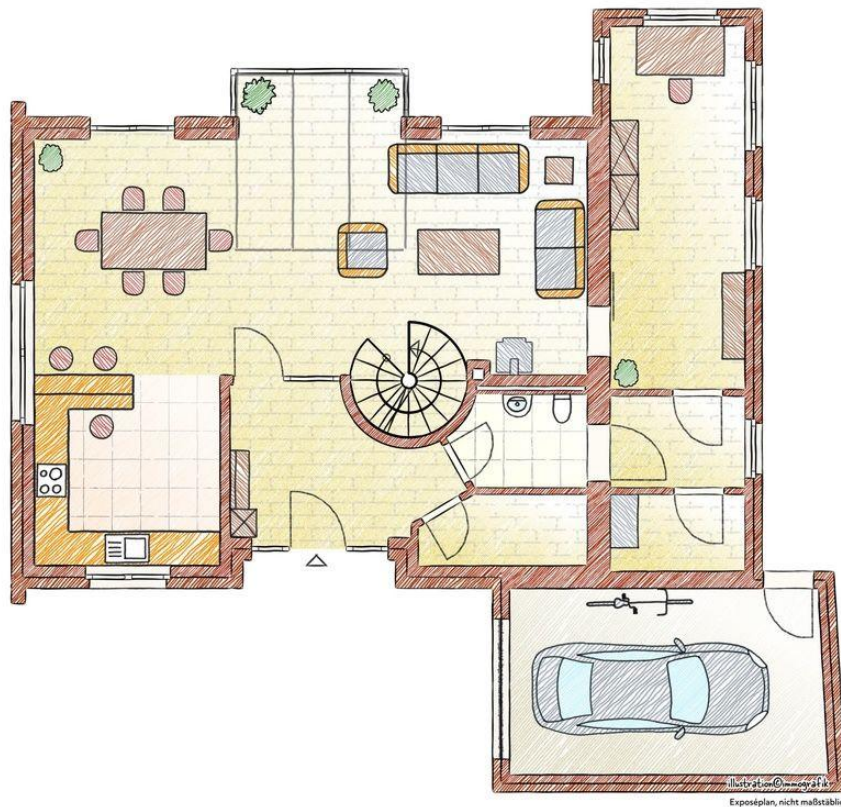
Küche



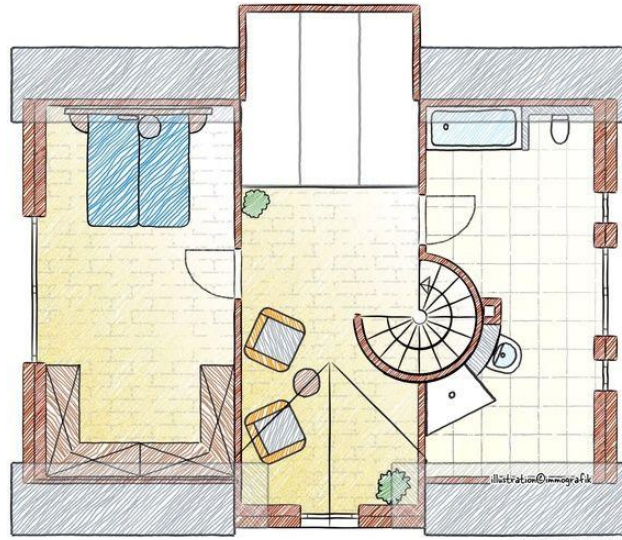
Arbeitszimmer EG



Gallerie



EG



Exposplan, nicht maßstäblich

DG

Kontakt

Lass Immobilien GmbH

Wolbecker Windmühle 67

48167 Münster

Telefon: +49 2506 1055

E-Mail: r.schulte-noelke@lass-immobilien.de

Ihr Ansprechpartner

Herrn Rainer Schulte-Nölke

Impressum

www.lass-immobilien.de/impressum/

Besuchen Sie uns im Internet

www.lass-immobilien.de

