



# LASS IMMOBILIEN

WWW.LASS-IMMOBILIEN.DE

**Immobilien-Exposé**

## **Penthouse-Stadtwhg. mit Balkon Nähe Bahnhof**

**Objekt-Nr.:**  
**65126#CBSVF**

## Wohnung zur Miete

in 48143 Münster



## Details

Nebenkosten

**200 €**

Heizkosten in NK. enthalten <b>Ja</b>	Wohnfläche (ca.) <b>50 m<sup>2</sup></b>	Zimmer <b>2</b>
Etage <b>5</b>	Anzahl Etagen <b>5</b>	Anzahl Schlafzimmer <b>1</b>
Anzahl Badezimmer <b>1</b>	Anzahl Balkone <b>1</b>	Baujahr <b>1958</b>
Lage/Gebiet <b>Stadtzentrum</b>	Zustand <b>voll saniert</b>	Bad mit <b>Dusche, Wanne, Fenster, Bi- det</b>
Küche <b>Einbauküche</b>	Boden <b>Fliesen</b>	Fahrradstuhl <b>Personen</b>

## Beschreibung

Diese Penthouse-Wohnung in der Windhorststraße 8 bietet urbanes Wohnen! Gelegen im 5. Stock eines Ärztehauses, direkt am Hauptbahnhof Münster, überzeugt die Wohnung nicht nur durch ihre zentrale Lage, sondern auch durch eine Vielzahl an hochwertigen Ausstattungsmerkmalen. Der Aufzug bringt Sie bequem in die 5. Etage, wo Sie ein lichtdurchflutetes Zuhause mit einem atemberaubenden Blick über die Stadt erwartet.

Die Wohnung verfügt über zwei gut geschnittene Zimmer, die sich perfekt für Singles oder Paare eignen. Der Wohnraum ist offen gestaltet und mit einer praktischen Pentryküche ausgestattet, die das moderne Wohnkonzept unterstreicht.

Das großzügige Badezimmer mit Fenster lässt keine Wünsche offen: Es ist mit einer luxuriösen Eckbadewanne, einer separaten Dusche, zwei Waschbecken, einem großen Spiegel über den

Waschbecken sowie einem beheizbaren Handtuchhalter ausgestattet – ein Ort, der zum Entspannen und Wohlfühlen einlädt.

Zusätzlich sorgen ein Hauswirtschaftsraum mit Waschbecken und Anschluss für die Waschmaschine sowie ein separater Abstellraum für zusätzlichen Komfort und Ordnung.

Das Highlight der Wohnung ist der Balkon, von dem aus Sie einen traumhaften Ausblick über Münster genießen können – ideal für gemütliche Abende oder entspannte Momente im Freien.

Für Ihre Mobilität ist ebenfalls gesorgt: Ihr Fahrrad können Sie sicher im Hinterhof abstellen.

Diese Penthouse-Wohnung vereint eine Toplage mit einer durchdachten Raumaufteilung und guter Ausstattung.

Ob Sie die Nähe zum Bahnhof, die umliegenden medizinischen Einrichtungen oder das pulsierende Stadtleben von Münster schätzen – dieses Angebot wird Sie begeistern.

Kontaktieren Sie uns gerne für weitere Informationen oder eine Besichtigung!

## **Ausstattung**

Diese Wohnung ist nur für 1-2 berufstätige Personen geeignet!!!

# 2-Zi-Whg.

# 50,24 qm

# Balkon mit tollem Blick

# Wohnbereich mit integrierter Pentryküche

# komfortables Badezimmer:

Badewanne, Dusche, WC, Bidet, 2 Waschbecken, beheizbarer Handtuchhalter

# kleiner Abstellraum

# Hauswirtschaftsraum mit Waschmaschinenanschluß u. Waschbecken

# Aufzug

# sicherer Fahrradstellplatz im Hinterhof

Es steht noch eine weitere 2-Zi-Whg. mit Balkon auf der gleichen Etage zur Vermietung an:  
43,51 qm, 740 Euro kalt zzgl. 180 Euro HZG./NK

Diese Wohnung hat entgegen der oben angebotenen Whg. ein kleines Duschbad und keinen Abstellraum

## **Sonstiges**

Hinweis:

Alle Angaben basieren auf Auskünften des Vermieters.

Eine Haftung für die Richtigkeit dieser Angaben können wir daher nicht übernehmen.

Wir bitten um Verständnis dafür, dass wir keine Kontaktanfragen ohne vollständige Anschrift und Telefonnummer der Miet-Interessenten bearbeiten können.

Ihre Ansprechpartnerin:

Sabine Lass

Lass Immobilien

Tel: 02506-1055

## Lage & Umgebung

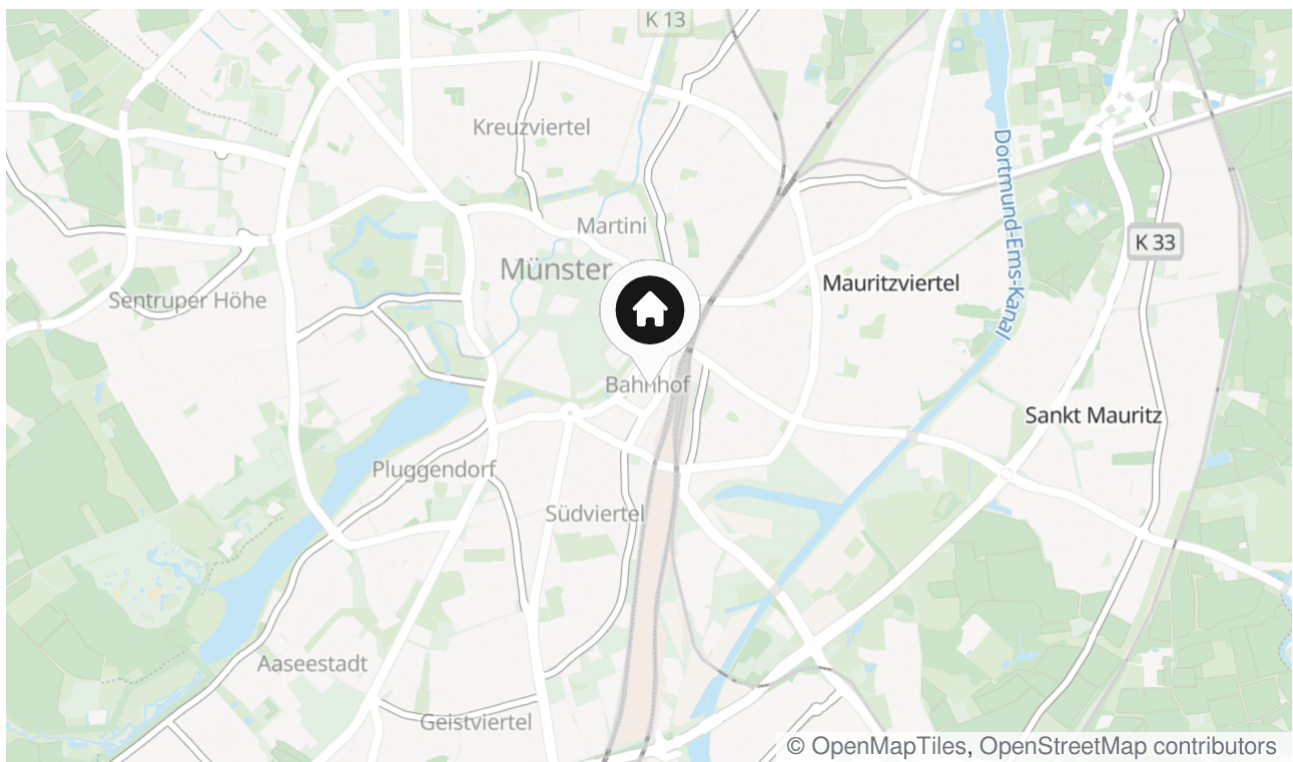
48143 Münster

Zentraler und verkehrsgünstiger kann eine Wohnung wohl nicht liegen - Windhorststr. 8 !!!  
Das Objekt befindet sich in unmittelbarer Nähe des Hauptbahnhofs von Münster und liegt somit in zentralster Lage mit ausgezeichneter Anbindung an das öffentliche Verkehrsnetz.

Auch das nahe Parken ist hier durch mehrer Parkhäuser (z.B. Engelenschanze und Bahnhofstr.) mehr als gut gesichert.

Eine vielfältige Auswahl an Hotels, Geschäften, Restaurants, Cafés, Ärzten und anderen Dienstleistungsanbietern stehen in direkter Nähe zur Verfügung.

Die Windhorststraße ist eine der bekanntesten und frequentiertesten Straßen in Münster und bietet eine hervorragende Infrastruktur.



Die Karte zeigt den ungefähren Standort der Immobilie

## Energieausweis

Endenergiebedarf  
**60,70 kWh/(m<sup>2</sup>\*a)**

Energieverbrauch inkl. Warmwasser  
**Nein**

Befeuerungsart  
**Fernwärme**

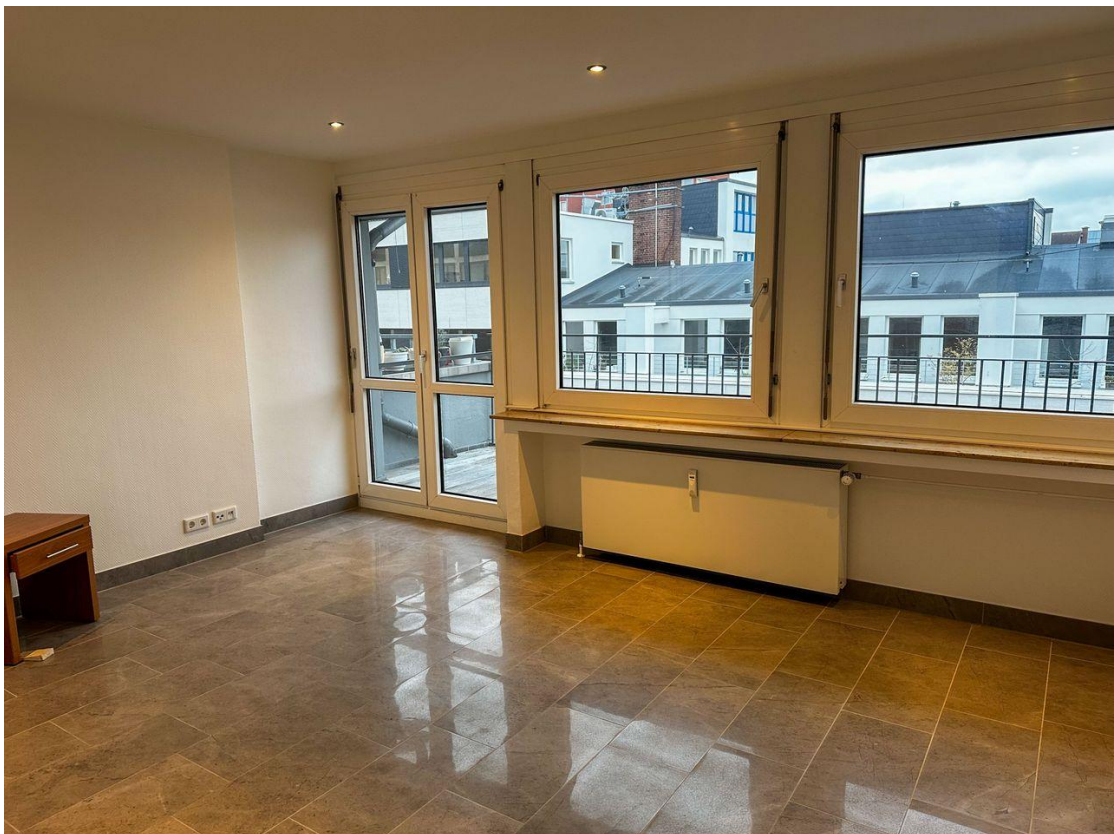
Wesentlicher Energieträger  
**Fernwärme**

Gültig bis  
**19.08.2033**





Balkon



Wohnen





Wohnen mit integr. Küchenzeile



Schlafen



Eingang zum Bad



Bad 1.1



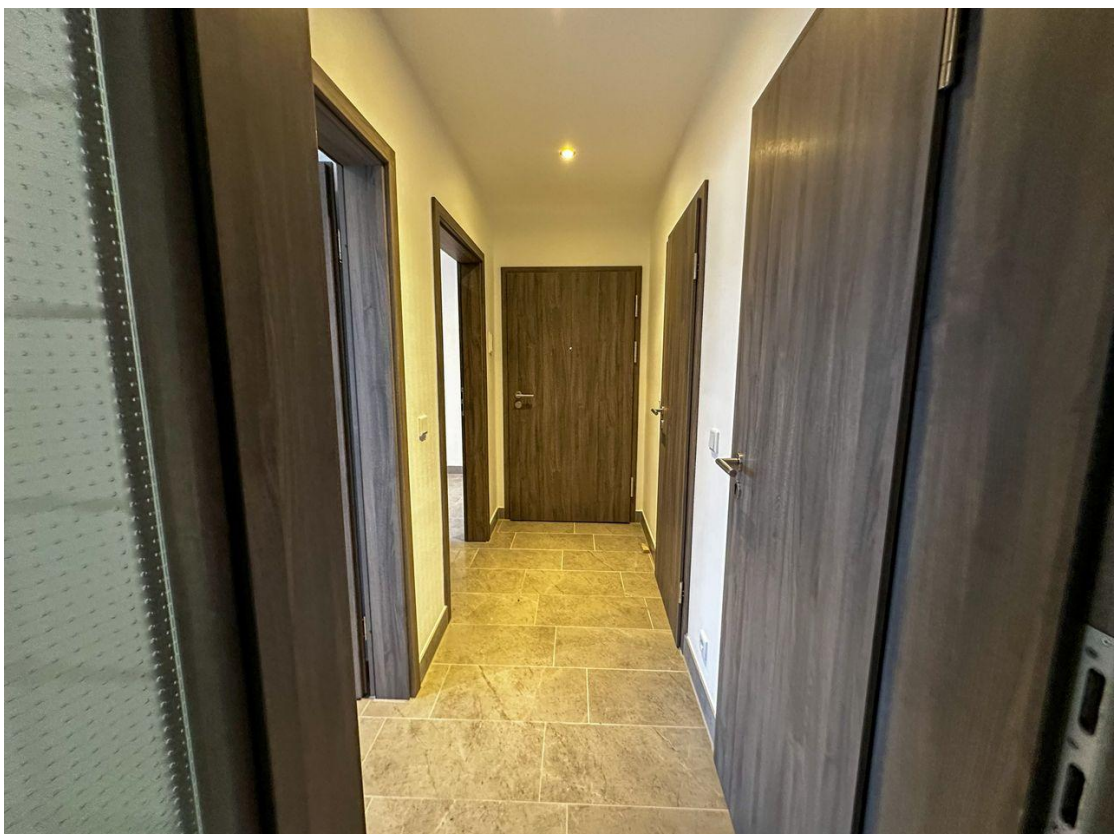
Bad 1.2



Blick vom Balkon



Blick vom Eingang in Flur



Flur



Hauswirtschaftsraum



Abstellraum

## Kontakt

### Lass Immobilien GmbH

Wolbecker Windmühle 67

48167 Münster

Telefon: +49 172 2819555

E-Mail: [sabinelass@lass-immobilien.de](mailto:sabinelass@lass-immobilien.de)

### Ihr Ansprechpartner

Sabine Lass

### Impressum

[www.lass-immobilien.de/impressum/](http://www.lass-immobilien.de/impressum/)

### Besuchen Sie uns im Internet

[www.lass-immobilien.de](http://www.lass-immobilien.de)

