



LASS IMMOBILIEN

WWW.LASS-IMMOBILIEN.DE

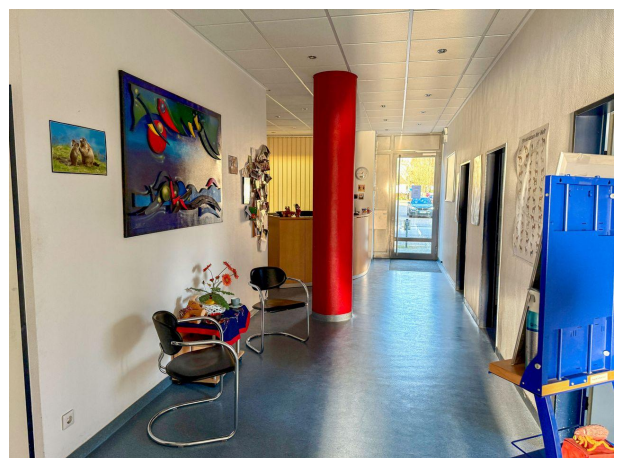
Immobilien-Exposé

**Münster-Ost: Attraktive Praxis- /
Bürofläche im Ortskern von Handorf!**

Objekt-Nr.:
65119#CBSVF

Büro/Praxis zur Miete

in 48157 Münster



Details

Provisionspflichtig

Räume veränderbar

Netzwerkverkabelung

Nebenkosten

400 €

Mieterprovision

2,38 Monatskaltmieten

Zimmer

7

Nutzfläche (ca.)

136,91 m²

Gesamtfläche (ca.)

136,91 m²

Bürofläche (ca.)

137 m²

Etage

0

Anzahl Etagen

4

Anzahl Stellplätze

2

Anzahl separate WCs

3

Baujahr

1974

Stellplätze

2

Lage/Gebiet

Stadtteil

Zustand

gepflegt

Dachform

Satteldach

Küche

Einbauküche

Boden

Kunststoff

Beschreibung

Die angebotene Praxisfläche befindet sich in einem gepflegten Gebäude (kleineres Mehrfamilienhaus) mit insgesamt 4 Etagen.Die Immobilie verfügt über 2 Parkplätze und eine Öl-Heizung. Die Praxisfläche selbst befindet sich auf der Ebene 0 und umfasst insgesamt 7 Zimmer.Beim Betreten der Praxisfläche fällt sofort die großzügige Aufteilung der Räumlichkeiten auf. Die einzelnen Zimmer bieten viel Platz und Helligkeit, was eine angenehme Arbeitsatmosphäre schafft. Die Praxis eignet sich für Arztpraxen, Therapie o.ä.. Zur Praxis gehören 2 Parkplätze ausreichend Platz für Mitarbeiter und Kunden.

Sonstiges

Um dieses Objekt einmal genauer kennen zu lernen, empfehlen wir Ihnen unbedingt einen Besichtigungstermin vor Ort.

Hinweis: Alle Angaben basieren auf Angaben des Eigentümers. Eine Haftung für die Richtigkeit dieser Angaben können wir daher nicht übernehmen.

Bei Abschluss eines Mietvertrages fällt Maklercourtage in Höhe von 2,38 Monatskaltmieten an. Zahlbar durch den Mieter an die Fa. Lass Immobilien GmbH.

Wir bitten um Verständnis dafür, dass wir keine Kontaktanfragen ohne vollständige Anschrift und Telefonnummer der Interessenten bearbeiten.

Ihr Ansprechpartner:

Rainer Schulte-Nölke
0172-5857799

Web: www.lass-immobilien.de

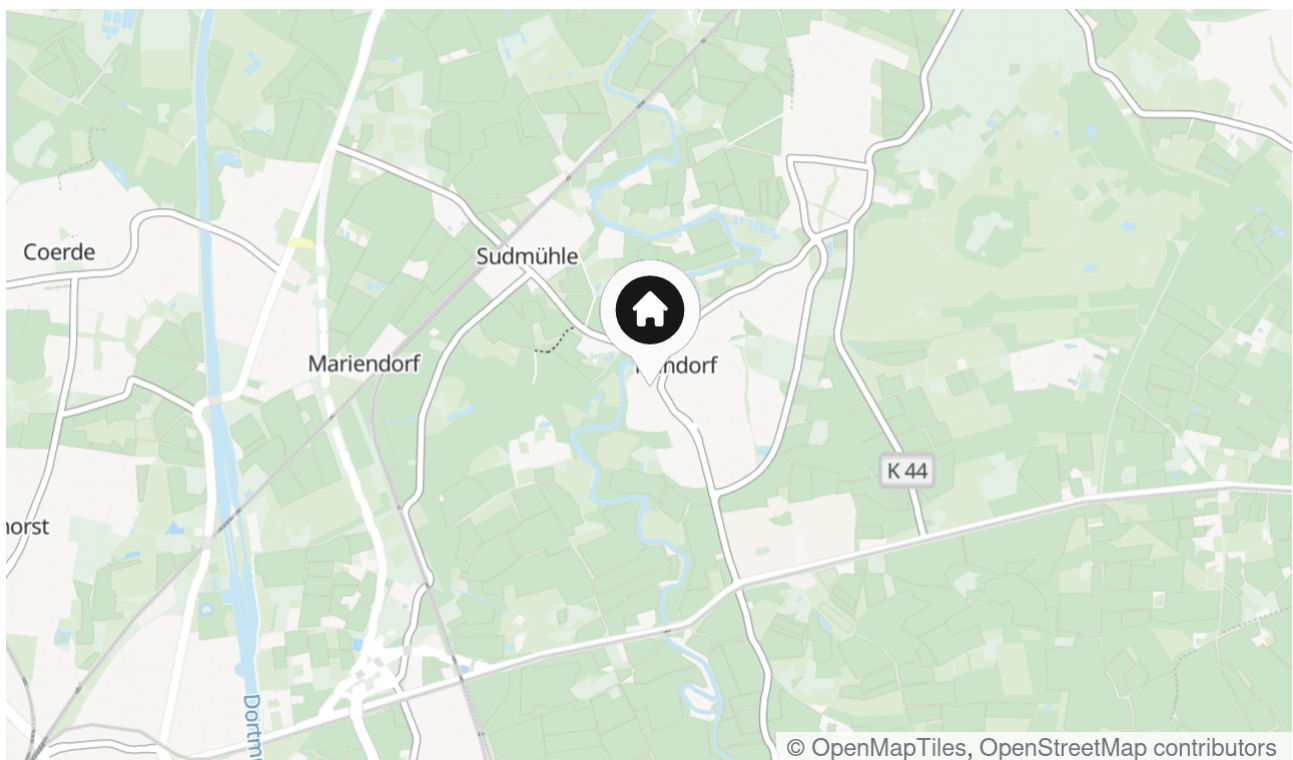
Lage & Umgebung

48157 Münster

Die angebotene Praxisfläche an der Vennemannstraße im Stadtteil Münster-Handorf besticht durch ihre attraktive Lage, die sowohl für Praxismieten als auch für deren Patienten zahlreiche Vorteile bietet. Handorf ist ein ruhiger, aber lebendiger Stadtteil, der durch eine angenehme Wohnatmosphäre und eine hervorragende Infrastruktur geprägt ist.

Die Verkehrsanbindung ist gut. Die Vennemannstraße ist bequem mit dem PKW zu erreichen, und es stehen ausreichend Parkmöglichkeiten zur Verfügung. Die Umgehungsstraße B51 sowie die Autobahn A1 sind schnell erreichbar. Öffentliche Verkehrsmittel sind in unmittelbarer Nähe vorhanden, die regelmäßige Verbindungen in die Innenstadt von Münster sowie zu den umliegenden Stadtteilen bieten.

Einkaufsmöglichkeiten sind ebenfalls in der Nähe vorhanden. Supermärkte, Bäckereien und Fachgeschäfte sind fußläufig erreichbar. Die Kombination aus einer ruhigen Lage und einer hervorragenden Anbindung an den öffentlichen Nahverkehr machen die Praxisfläche an der Vennemannstraße zu einem begehrten Standort.



Die Karte zeigt den ungefähren Standort der Immobilie

Energieausweis

Endenergiebedarf

225 kWh/(m²*a)

Endenergiebedarf-Strom

26 kWh/(m²*a)

Endenergiebedarf-Wärme

151 kWh/(m²*a)

Befeuerungsart

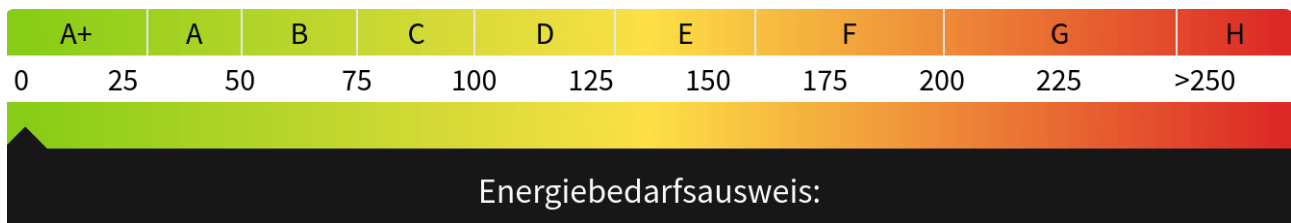
Öl

Wesentlicher Energieträger

Öl

Gültig bis

16.12.2034





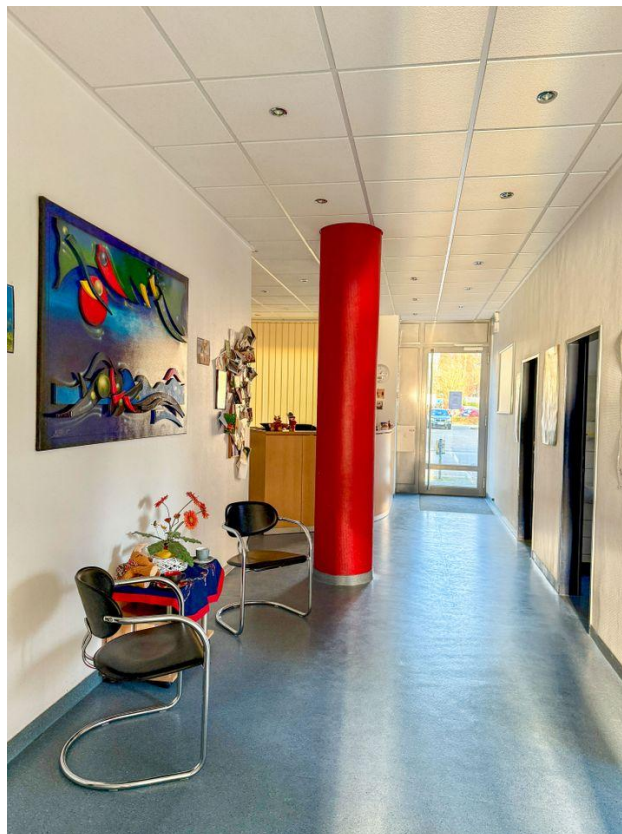
IMG_6420



IMG_6419



IMG_6418



IMG_6417



IMG_6412



IMG_6411



IMG_6410



IMG_6408



IMG_6407



IMG_6405

Kontakt

Lass Immobilien GmbH

Wolbecker Windmühle 67

48167 Münster

Telefon: +49 2506 1055

E-Mail: r.schulte-noelke@lass-immobilien.de

Ihr Ansprechpartner

Herrn Rainer Schulte-Nölke

Impressum

www.lass-immobilien.de/impressum/

Besuchen Sie uns im Internet

www.lass-immobilien.de

